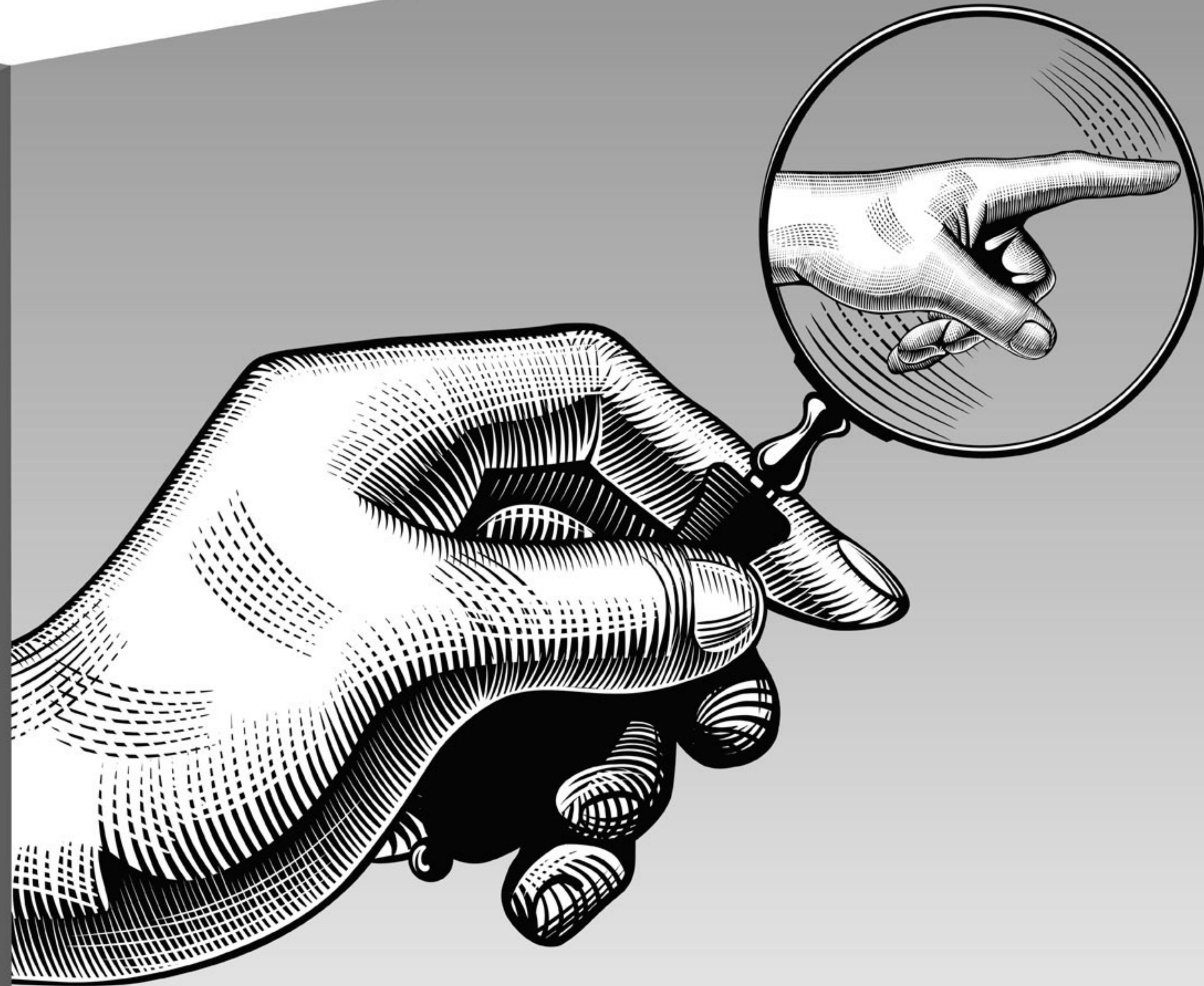


TU VOTO ES UN DERECHO Y TU PROGRAMA DE DESARROLLO SOCIAL TAMBIÉN...

LAS CONTRALORÍAS SOCIALES

CONTRIBUYEN
A PREVENIR
Y SEÑALAR
LOS DELITOS
ELECTORALES



Las **obras y programas** DE DESARROLLO SOCIAL
no deben utilizarse a favor de ningún candidato (a),
ni partido político.

Para denunciar:

FEPADETEL

01 800 833 7233
www.fepadenet.gob.mx
Fepade Móvil (app)

SIDEC

01 800 112 8700
contacto@funcionpublica.gob.mx
contraloriasocial@funcionpublica.gob.mx

SCG CHIAPAS

Quejas y Denuncias:
01 800 900 9000
quejanet@fpchiapas.gob.mx
www.fpchiapas.gob.mx/servicios/quejanetformulario